

КАДАСТРОВЫЙ ПАСПОРТ
помещения
(выписка из государственного кадастра недвижимости)

Лист №	1	Всего листов:	2
--------	---	---------------	---

"25" ноября 2014 г. № 24/14-824275	
Кадастровый номер:	24:58:0000000:40684
Номер кадастрового квартала:	24:58:0000000
Характер сведений государственного кадастра недвижимости (статус записи о помещении):	—

Описание объекта недвижимого имущества:

1	Кадастровый номер здания (сооружения), в котором расположено помещение:	
	24:58:0000000:3914	
2	Этаж (этажи), на котором расположено помещение:	
	Этаж № 1	
3	Общая площадь помещения: 59.9	
4	Местоположение: Красноярский край, ЗАТО Железнодорожск, г.Железнодорожск, ул. Северная, д.12/3, пом.2	
5	Назначение:	Нежилое (жилое, нежилое)
6	Вид жилого помещения в многоквартирном доме:	— (комната, квартира)
7	Кадастровый номер квартиры, в которой расположена комната:	—
8	Кадастровая стоимость (руб.):	616587.24
9	Предыдущие кадастровые (условные) номера объекта недвижимого имущества:	—
10	Особые отметки: Наименование объекта - гараж. Регистрационный номер заявления 24-0-1-48/3058/2014-1903.	
11	Наименование органа кадастрового учета: филиал федерального государственного бюджетного учреждения "Федеральная кадастровая палата Федеральной службы государственной регистрации, кадастра и картографии" по Красноярскому краю	

Ведущий инженер отдела учета объектов капитального строительства		Л. П. Дукачева
(полное наименование должности)	(подпись)	(инициалы, фамилия)

М.П.

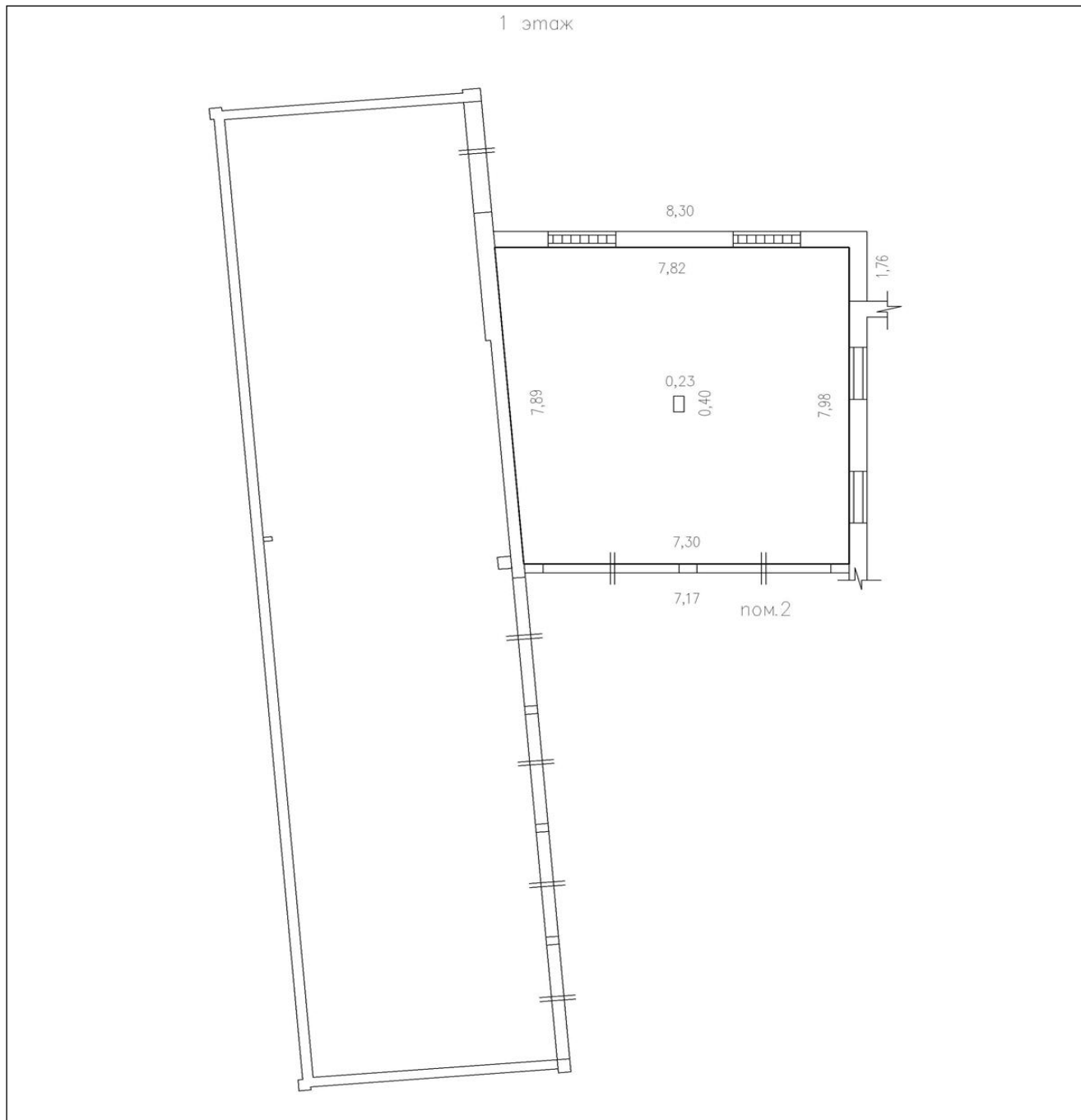
КАДАСТРОВЫЙ ПАСПОРТ
помещения
(выписка из государственного кадастра недвижимости)

Лист №	2	Всего листов:	2
--------	---	---------------	---

"25" ноября 2014 г. № 24/14-824275

Кадастровый номер: 24:58:0000000:40684

План расположения помещения на этаже Этаж № 1:



Масштаб 1:

Ведущий инженер отдела учета объектов капитального строительства		Л. П. Дукачева
(полное наименование должности)	(подпись)	(инициалы, фамилия)

М.П.