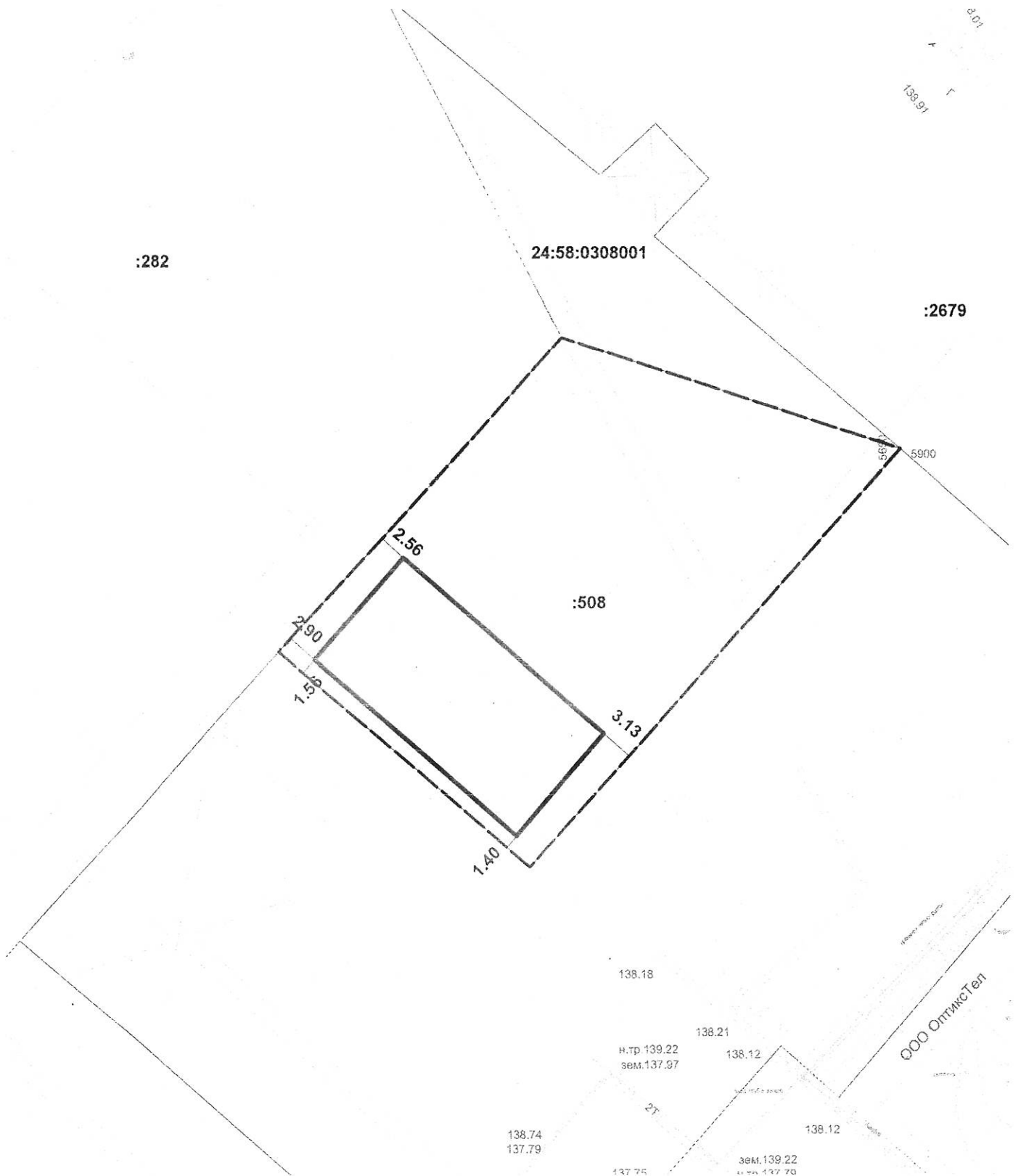


Схема размещения нежилого здания в границах земельного участка 24:58:0308001:508

Местоположение : Российская Федерация, ЗАТО Железнодорожный, г. Железнодорожный, примерно 62 м на юго-запад от нежилого здания расположенного по адресу: ЗАТО Железнодорожный, г. Железнодорожный, ул. Южная, 37/2



масштаб 1:500